

Generujemy wysoki poziom satysfakcji



# Walizki marki TITAN

NIEMIECKA JAKOŚĆ, POLSKIE CENY



# MARKA

Titan jest niemiecką marką o zasięgu globalnym, zajmuje czołową pozycję w sprzedaży produktów branży travel industry. Jest liderem w produkcji walizek. Firma kładzie nacisk na najwyższą jakość oraz funkcjonalność. Dzięki badaniom technologicznym wytrzymałości materiałów, Titan proponuje produkty o najwyższych standardach jakościowych i funkcjonalnych.

Do ich produkcji stosuje lekkie materiały technologii EVA oraz specjalnie zaprojektowane kółka gwarantujące wygodę podróży i płynne prowadzenie po każdej powierzchni.

W roku 2010 marka TITAN otrzymała po raz kolejny nagrodę German Leather Goods Awards za najlepszy design i funkcjonalność na Międzynarodowych Targach w Offenbach. Dynamiczny rozwój marki Titan i jej spektakularny sukces to wynikowa koncentracji na nowoczesnych technologiach produkcji oraz wykorzystaniu innowacyjnych materiałów.

Model **PRIOR** - dla wymagających, jego atuty to lekkość, stabilność, wytrzymałość, elegancja i futurystyczny design. Powłoka jest zrobiona z tworzywa Senolite. Odporny na wstrząsy. Zamek gwarantuje maksymalne bezpieczeństwo. Wysuwana rączka.

**Rozmiar:**

**L** (52x78x28 cm), **M** (46x69x28 cm)

**Kolory:**

ciemny grafit, aksamitna czerwień, głęboki niebieski, lodowe srebro

Model **BACKSTAGE** - dla indywidualisty,

niezwykle modny i efektowny, powłoka przypominająca wyglądem skórę rekina, 100% Makrolon - poliwęglan, wbudowany zamek szyfrowy TSA, dwie kieszenie zamknięte na suwak, podwójne kółka, zapewnia łatwe i szybkie pakowanie. Wysuwana, wygodna rączka.

**Rozmiar:**

**L** (48x75x28 cm), **M** (40x64x26 cm), **S** (35x54x21 cm)

**Kolory:**

czarny, platynowy



PRIOR



BACKSTAGE



Wybierając BTL Forms wybierają państwo profesjonalizm!!!

Model **X2 FLASH** - to ikona mody, stylowość i nowoczesność, super ciche podwójne koła, zamek szyfrowy TSA wbudowany w muszlę, powłoka 100% Makrolon - poliwęglan. Wysuwana, wygodna rączka.

**Rozmiar:**

**L** (51x77x30 cm), **M** (46x71x29 cm),  
**S** (38x55x20 cm), **kuferek** (38x55x20 cm)

**Kolory:**

metaliczna róża, kremowe złoto,  
błyszczące morze



X2 FLASH



Model **X2 SHARK SKIN** - robi wrażenie, powłoka przypominająca skórę rekina, idealny do podróży służbowych, praktyczny, ma duże podwójne koła, zamek szyfrowy TSA zapewnia maksymalne bezpieczeństwo w każdej sytuacji, nieprzemakalny, niezawodnie chroni bagaż, 100% Makrolon - poliwęglan. Wysuwana, wygodna rączka.

**Rozmiar:**

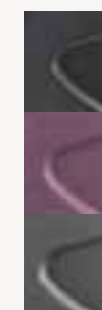
**L** (51x77x30 cm), **M** (46x71x29 cm), **S** (38x55x20 cm),  
**kuferek** (39x32x18 cm)

**Kolory:**

czarny, maroon, metalowy



X2 SHARK SKIN



Wybierając BTL Forms wybierają państwo profesjonalizm!!!

Model **TRIPORT** - unikalny design przypominający muszlę, sprawia, że chce się wyjechać w daleką podróż, łatwe pakowanie dzięki wewnętrznym kieszeniom i ramiączkom, walizka gładko się prowadzi po każdej powierzchni, zamek szyfrowy TSA , 100% Makrolon –poliwęglan. Wysuwana, wygodna rączka.

**Rozmiar:**

**L** (53x74x29 cm), **M** (45x65x25 cm), **S** (39x54x20 cm)

**Kolory:** antracytowy (szary)

Model **XENON DELUXE** - wszystko czego potrzeba, elegancja i bezpieczeństwo w jednym, odporny na uderzenia, stabilny, pakowny, unikatowy wzorek na płócie, podwójne kółka, kilka dodatkowych kieszonek wewnątrz, ramiączka. Wysuwana, wygodna rączka.

**Rozmiar:**

**L** (53x74x31 cm), **M** (46x67x28 cm), **S** (38x55x20 cm),

**Kolory:**

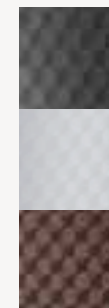
grafit, srebrny, brąz



TRIPORT



XENON DELUXE



Model **XENON** - to elegancja i smak, dyskrecja i piękny wygląd, najmodniejsze kolory, wbudowany zamek szyfrowy TSA, odporny na uderzenia, podwójne kółka, powłoka imitująca skórę rekina, 100% Makrolon –poliwęglan. Wysuwana, wygodna rączka.

**Rozmiar:**

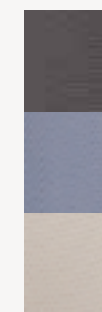
**XL** (56x81x33 cm), **L** (53x74x31 cm),  
**M+** (52x71x30 cm), **M** (46x67x28 cm), **S** (38x55x20 cm)

**Kolory:**

czarny, siny kamień, szampański



**XENON**



Model **NONSTOP** - mistrz codziennych podróży, miękki, wodoodporny, luźny, wielofunkcyjny i wyposażony w dwie przydatne frontowe kieszenie, nadzwyczaj praktyczny. Dwie praktyczne i łatwo dostępne frontowe kieszenie, zewnętrzne zamki błyskawiczne, wewnątrz dodatkowo saszetka kosmetyczna elastyczne ramiączka. Materiał poliester, odporny na rozdarcia. Wysuwana, wygodna rączka.

**Rozmiar:**

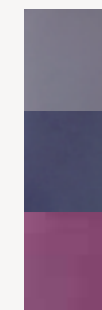
**L** (47x79x32/36 cm), **M** (42x68x28/32 cm), **S** (39x54x20 cm)

**Kolory:**

kamienny, navy, wino



**NONSTOP**



Wybierając BTL Forms wybierają państwo profesjonalizm!!!

# KONTAKT

BTL FORMS Effective Advertising

Sp. z o.o. Spółka Komandytowa

ul. Deszczowa 13A

03-673 Warszawa

Email: [handlowy@btlforms.com.pl](mailto:handlowy@btlforms.com.pl)

Email: [office@btlforms.com.pl](mailto:office@btlforms.com.pl)

Web: <http://www.btlforms.com.pl>

Telefon: 22 613 50 87

Faks: 22 613 50 87

Telefon komórkowy: 667 906 909, 725 454 060



Wybierając BTL Forms wybierają państwo profesjonalizm!!!